

世界女子运动村

World Village of Women Sports

客户 H-Hagen Fastighets AB

地点 Malmö, Sweden

奖项 1st Prize

建筑设计事务所 Bjarke Ingels Group

合作建筑师 AKT, Tyréns, Transsolar

项目负责人 Bjarke Ingels

项目经理 Nanna Gyldholm Møller

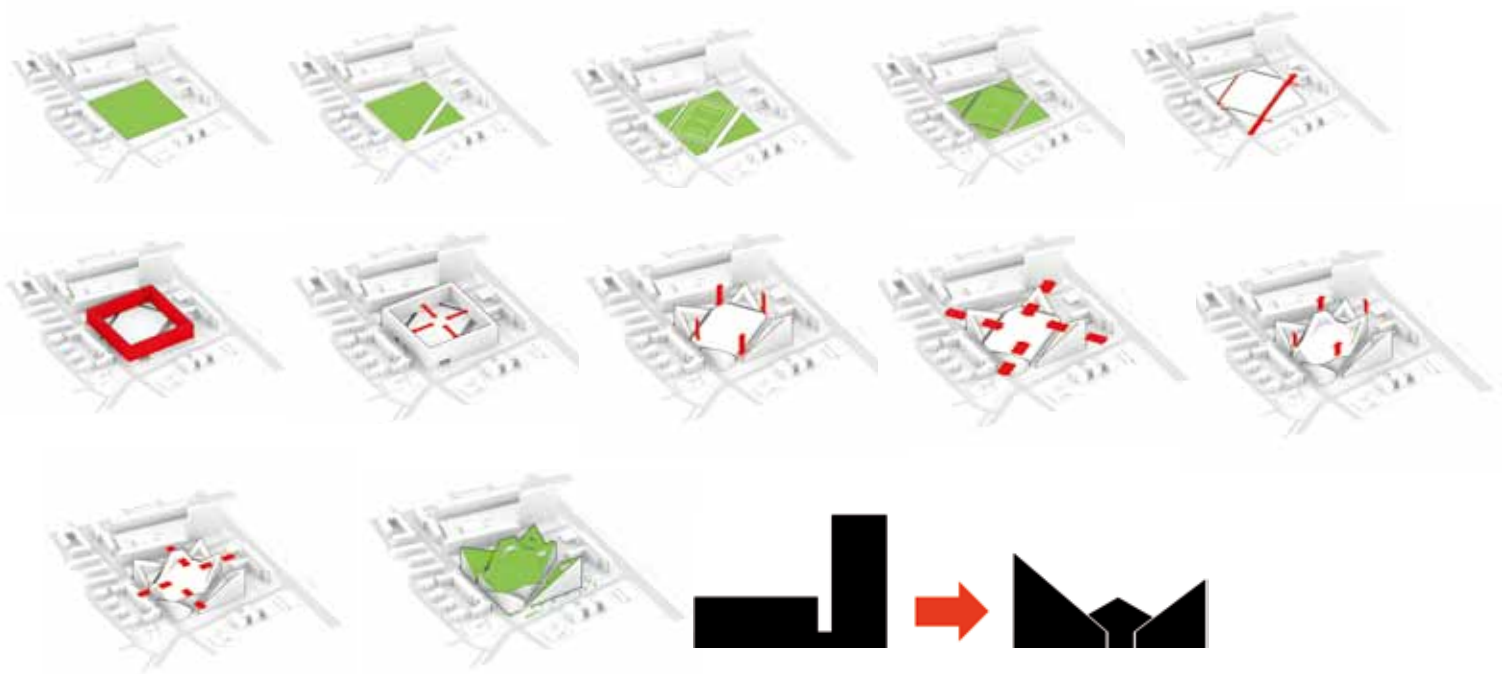
设计团队 Gabrielle Nadeau, Daniel Sundlin, Jonas Barre, Nicklas Antoni Rasch, Jin Kyung Park,

Fan Zhang, Steve Huang, Flavien Menu, Ken Aoki

编译 朱晓琳

BIG事务所和AKT、Tyréns、Transsolar合作，赢得了位于瑞典Malmö的世界女子运动会的运动员村的设计竞赛。这是一个10万m²的综合性建筑，包括研究、教育和女子运动训练内容。该方案并不是让这个综合体自成一体，切断和城市的联系，而是给城市提供了丰富的公共空间，成为城市中的城市。





设计过程

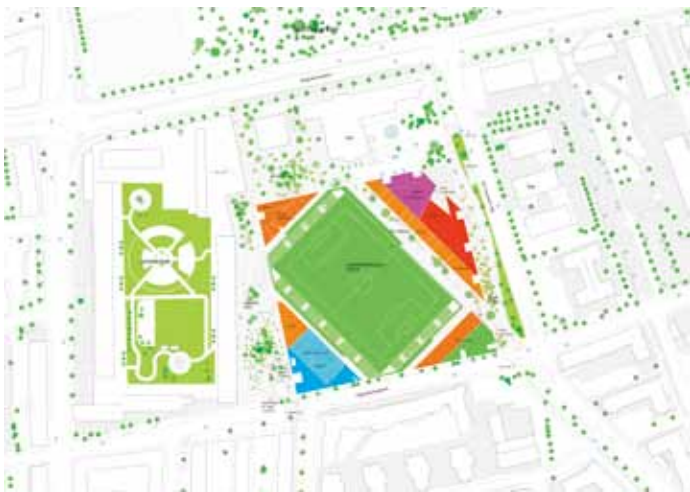


运动

世界女子运动村是一个集训练、运动、健身和康复等多种功能为一体的综合性社区。从位于其中央部分的足球场到体育馆和礼堂，从手球场地到健康研究中心，它所包含的各项功能非常齐全，完全致力于推动人类体育运动。

女子

运动村关注不同年龄阶段和具有不同文化背景的女子运动员的特殊要求，例如设计特别关注到女子运动员临时更衣设施的私密性，避免与在场的男性目光交汇而产生尴尬。此外，由于在体育馆中人们往往感受到的是工业化和男性化的空间氛围，因此在设计中还注重在社交场所、城市广场、街道和花园等公共空间中营造富有人性化和亲切感的场所空间，使女性获得较好的心理补偿。



首层平面

村

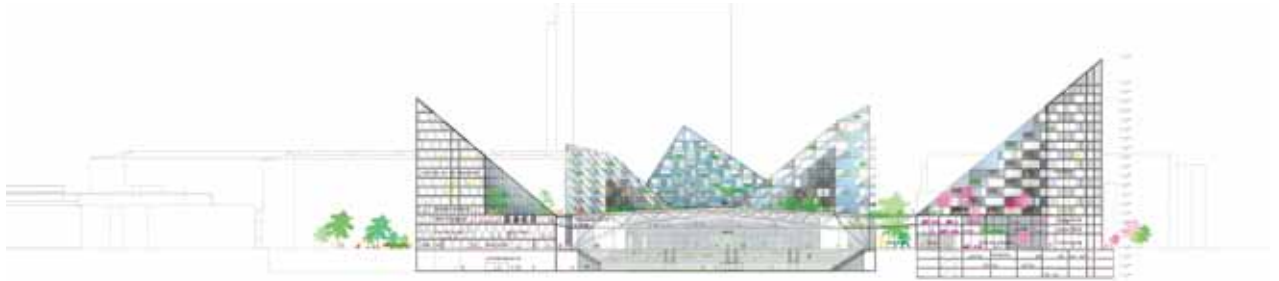
运动村并非一个孤立性的综合体建筑，而是将单体建筑与多种功能、空间、街道和花园联系起来。运动村将自身的公共街道和私人花园完全组织到周围的城市结构和肌理当中，它延伸和丰富了整个城市的公共空间，有效地对人流进行组织和疏散。倾斜的屋顶和交互式布置的建筑体量形成了良好的邻里关系。以教育、信息、文化和商业等功能为导向的布局，使得整个村庄变得生动活泼，就像回到了中世纪的市民广场中一样。

世界

运动村中的花园中种满了来自世界各地的、五颜六色的植物，就像进入了古巴比伦的花园，充满童话般的浪漫感受。位于中央的空地被围绕在其周围的悬挑平台所包围，平台上是360°展开的花卉、灌木、藤木和树木。

私密与公共

运动村的设计是基于一项研究而来的设计，即一个真正具有活力的城市是需要公共娱乐场所和私密活动场所互相交融的。大规模的居住人口将在早晨和夜晚涌现在街道和花园之中，学生和工作人员，以及男、女运动员将在各个时段出现在体育设施里面，而路人和购物人群将填满街道。各种人群的活动交织在一起，共同构成充满活力的城市空间。



A-A剖面



B-B剖面

体育馆的中央大厅具有足够的规模和尺度，可以举办各种公共活动，例如职业足球比赛、音乐会、会议、展览和跳蚤市场等。它不是一个以自我为中心的室内大厅，而是一个向城市开放的公共空间，可以看到周围的人群，同时也向路过的人们展现其内部的激情和活力。

购物街道和人行通道

由于所有汽车被安置在地下，因此整个社区是以人行为主的交通模式，通过楼梯和电梯与建筑相连。步行街的一侧是购物商店，另一侧则是体育场，文化与休闲在此紧密结合。步行的街道系统连接着城市的主要道路，它们共同构成完整的都市生活系统。

建筑与景观

整个运动村的建筑形态摒弃了传统意义上的正交几何造型，而是具有高山一样的侧面轮廓，创造了独特的城市景观。各式各样的植物散落在花园、阳台、楼台和斜向的屋顶上，进一步加强了建筑与景观的融合。

可持续设计

建筑的外立面采用轻型瓷砖和具有良好隔热性能的木质或者铝制框架的窗户，以引入尽可能多的自然光线和室外景观。瓷砖由不同的可回收材料制作而成，以达到环保、经济和美学上的统一。整个建筑采用被动式太阳能技术获得相应的热量和采光，例如太阳能光伏电板、太阳能电池板、地热等装置。