



南京大学大学生表演艺术中心

Nanjing Performing Arts Center

客户 南京大学

项目设计 Preston Scott Cohen 事务所

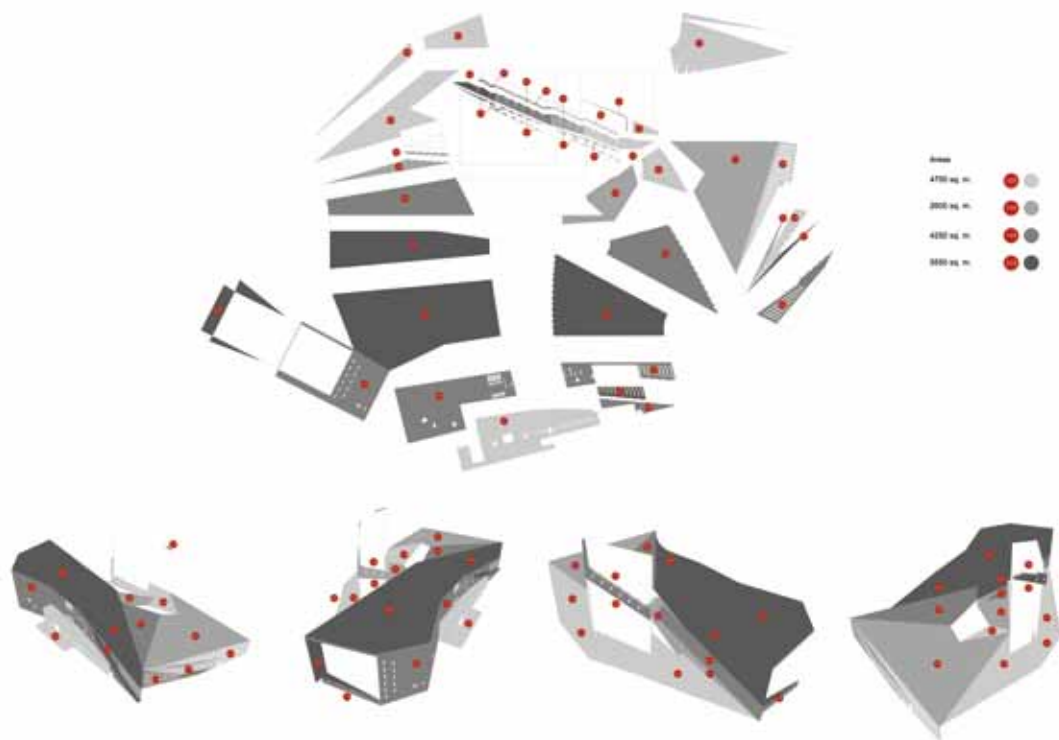
张雷，南京大学建筑研究所

南京大学大学生表演艺术中心位于南京大学仙林新校区，面积16 000m²。设计师旨在对两个相互对立的建筑体量——与校园景观紧密连接的曲面屋顶和一座类似于灯塔可供瞭望之用的塔楼之间的微妙的对话关系做出整体单一的表达。

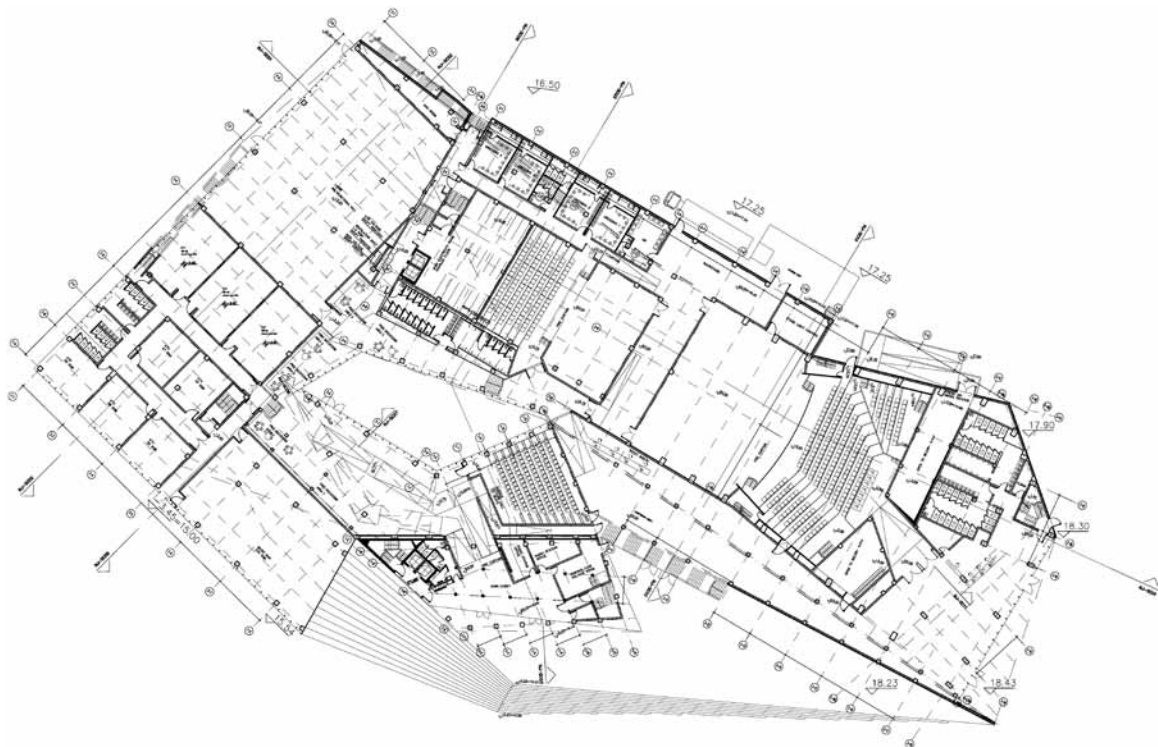


设计过程充分结合当地建造技术与经济现状。为使景观屋顶成为一个“大雨伞”，采用现浇混凝土施工方式和可调整与回收的模板。屋顶形式来源于一系列双曲面，位于同一截面，以固定间隔设置的控制线成为加固梁。在规则逻辑性控制下，屋顶仍表现出相当迥异的形式效果。建筑被屋顶景观围绕，好似翻涌的海面上的浮标。



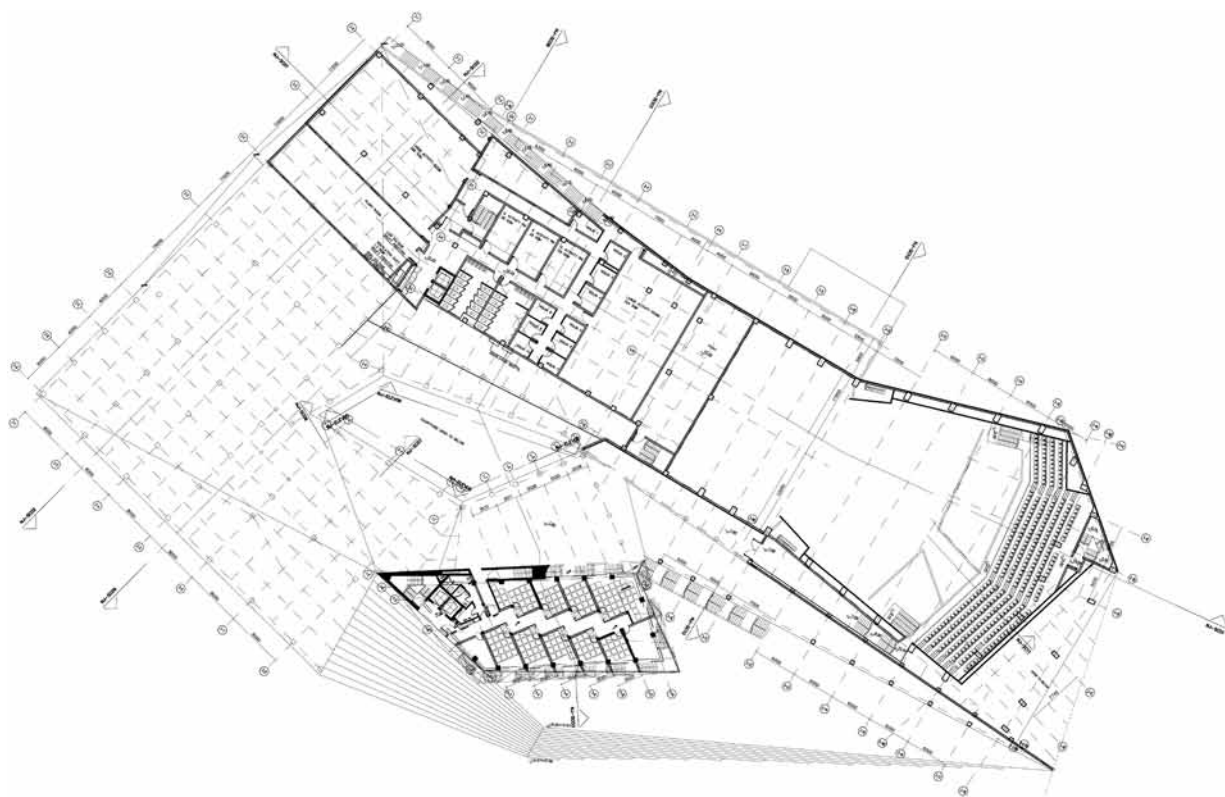


建筑4个不同区域体块及其面积



一层平面

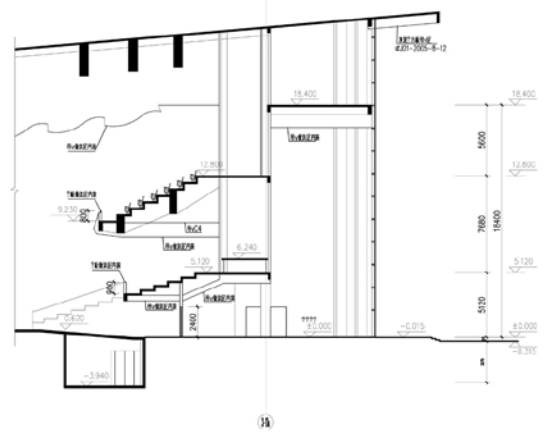
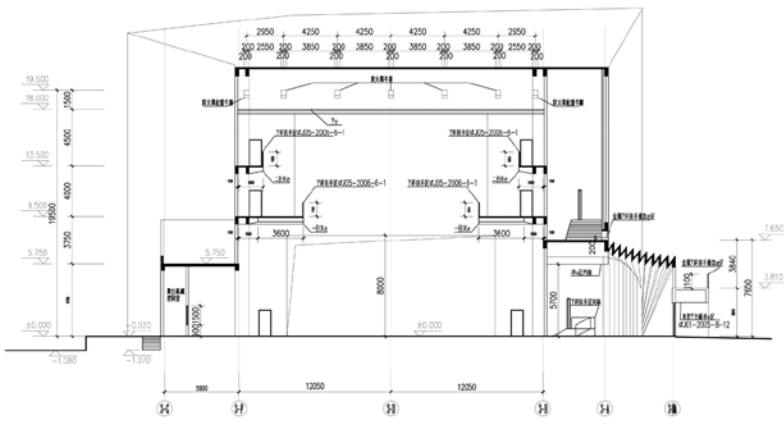
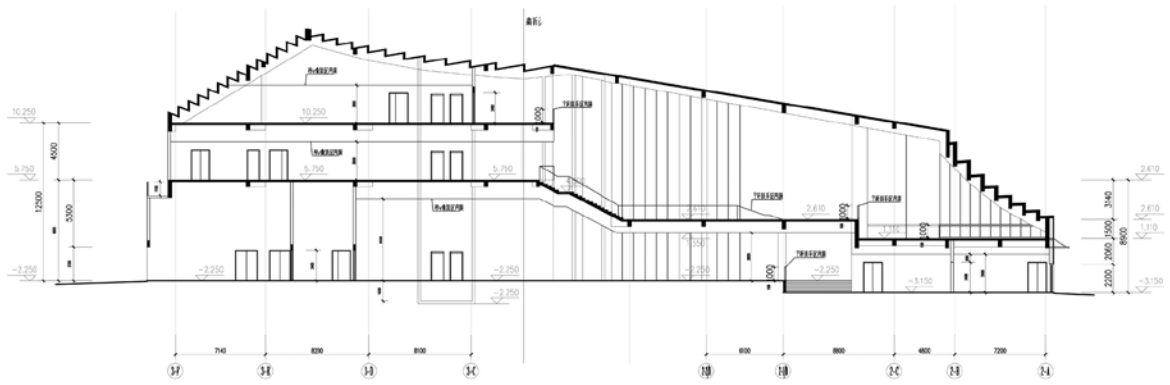




0 10 25 50m

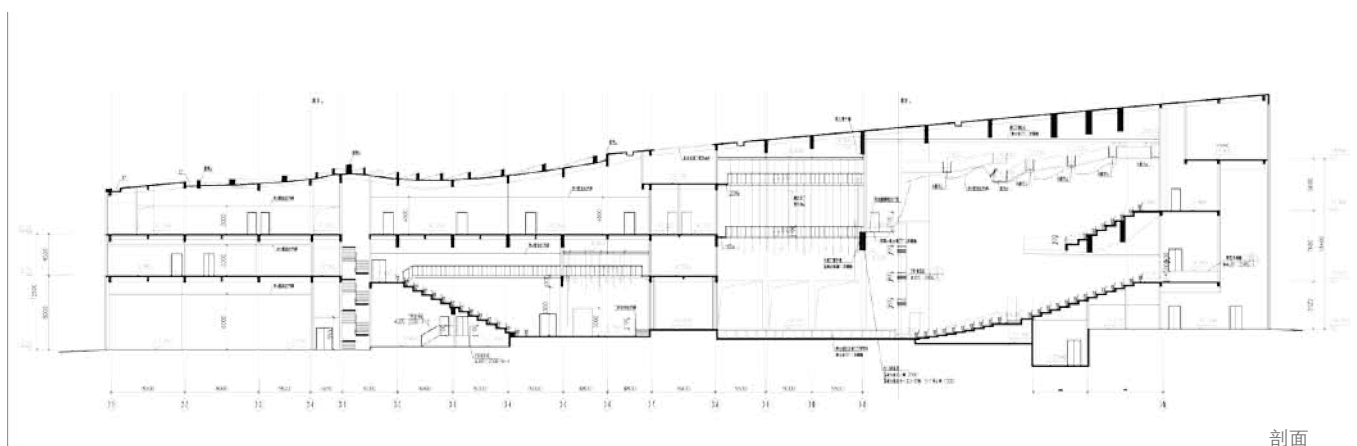
三层平面





剖面





剖面

沿建筑外表面蜿蜒上升的楼梯延续了建筑循环上升的形式。将其中一座建筑消防楼梯置于单体之外，使建筑整体比例独特。室内空间是由体量迥异的观演厅与教室构成的极其紧凑的平面。会议厅是最重要的空间，通过座椅的设计，有利于观众获得独特的交际体验。