

# Taiwan Traditional Performing Arts Center

## 台湾戏剧艺术中心



**客户** 国立传统艺术中心

**建筑师** 姚仁喜

**建筑设计** 大元联合建筑师事务所

**设计团队** 沈国健、李家山、林宜伶、林佳平、刘育铭、  
林诗韵、方冠婷、潘孝琪、周俊仁、朱志年、陈昱山

**结构顾问** 台北杰联国际工程顾问有限公司

**机电顾问** 台北恒开工程顾问有限公司

**声学顾问** 香港声美华有限公司

**灯光顾问** 台北大公照明设计顾问有限公司

**施工厂商** 兴亚营造工程股份有限公司





#### 项目信息

建筑物结构：钢结构

建筑材料：铝板、低反射玻璃、石材

基地面积：17 600m<sup>2</sup>

建筑面积：17 631.72m<sup>2</sup>

总楼地板面积：36 000m<sup>2</sup>

设计时间：2009年

施工时间：预计2013年完工

戏剧艺术中心宛如一个表演者与乐手的家，也是激发艺术家与观众互动的场所。

台湾戏剧艺术中心将是台湾第一个供国光剧团为驻在团的专属场所，另外提供国乐团、台湾音乐中心与实验合唱团对外表演的场地，也提供了各种不同的专业表演者在艺术创作过程中的互动平台。

建筑设计由两个体量构成：北侧的体量以戏剧为主，南侧的体量则以音乐为主，目标是提供独立但又得以互相支持的表演艺术场地。在高楼层的创作与制作部门，桥的连接象征性与功能性地结合两个体量。位于高楼层区的表演者享有景观视野。一般群众则由低楼层两个体量间所创造出的豁口平台进入剧院或大排练室观赏表演，也可以继续向前延伸至西侧的磺溪。此戏曲平台可同时运用于非正式的表演，创意市集或是街头艺术的所在。以动线来引领参观民众自公园广场步行而入，经大阶梯至河畔的公园，享受闲逸的美景。

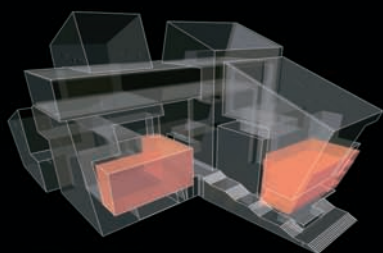
A Performing Arts Center as a home for performers and musicians, to foster interactions among artists and audience.

The Taiwan Traditional Performing Arts Center will be the first repertoire theater in Taiwan for the Chinese Opera troupe Guoguang Opera Company, and will contain additional facilities to house National Chinese Orchestra, Taiwan Music Institute and the Taiwan National Choir. It will include performance venues for the public, and provides a place for artists from different disciplines to interact with each other in the process of creating art.

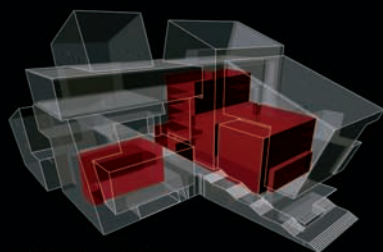
The architecture is composed of two main volumes: the north volume houses the theatrical discipline, while the southern volume accommodates the musical discipline. The facilities are aimed for both individual and shared resources. At the top floors where

# 空间配置

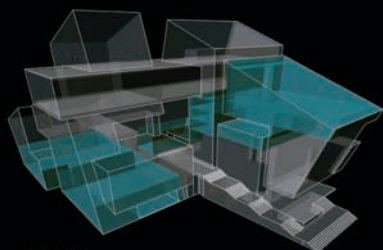
- 入口大厅/前厅
- 表演厅/综合排练场
- 国光剧团
- 国家国乐团
- 国家交响乐团
- 实验合唱团



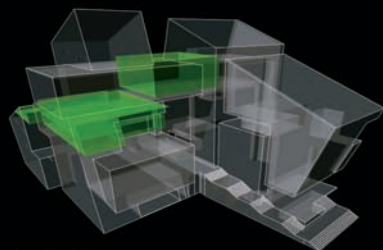
入口大厅 / 前厅



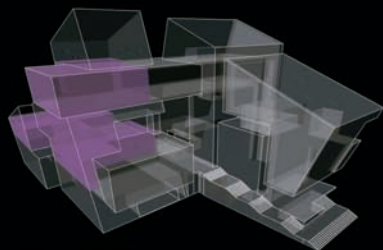
表演厅 / 综合排练场



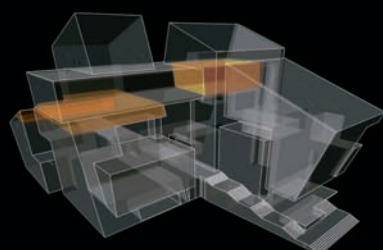
國光劇團



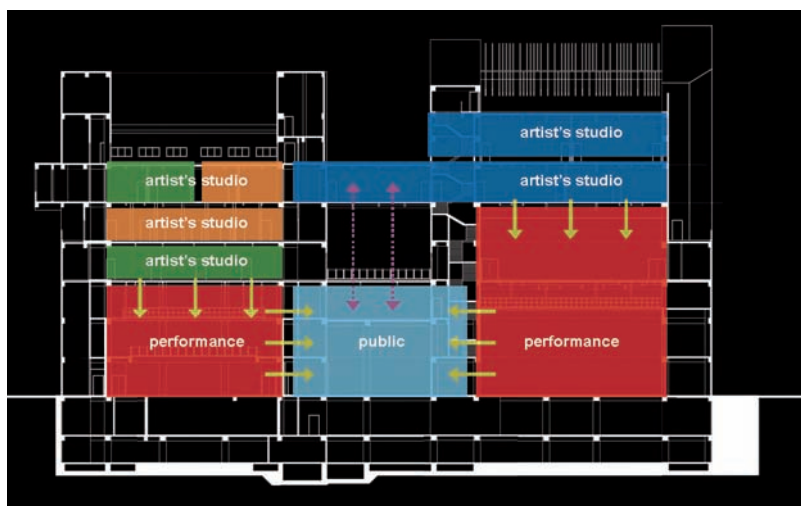
國家國樂團



國家交響樂團



實驗合唱團







the creative and production departments are located, bridges connect the two parts of the building together functionally and symbolically. On these upper floors, artists can enjoy great spaces and views. On the lower levels, the general public is able to either attend performances in the theaters or in the large rehearsal rooms, or follow an access that runs from the plaza level, through the gap between the two volumes, and ascends to reach the dike by the river to the west. This pedestrian path creates a vibrant promenade where casual performances, arts vendors and other street activities can occur. This path will also guide visitors to the riverbank, where they can enjoy the spectacular view of the park across the river. **At**

