

WATER-MOON MONASTERY 法鼓山农禅寺，中国台湾



业主：法鼓山佛教基金会

建筑设计：姚仁喜大元建筑工场

材料：清水混凝土、缅甸柚木、莱姆石、玻璃

设计/施工时间：2006/ 2010~2012年

设计团队：张华倚、李国隆、刘文礼、郭贞莹、李宜芳、戴小芹、周俊仁、林奕亨、张庆宗

结构：杰联国际工程顾问有限公司

景观：禾拓规划设计顾问有限公司

外墙：马可卢设计技术有限公司

灯光：大公照明设计顾问公司

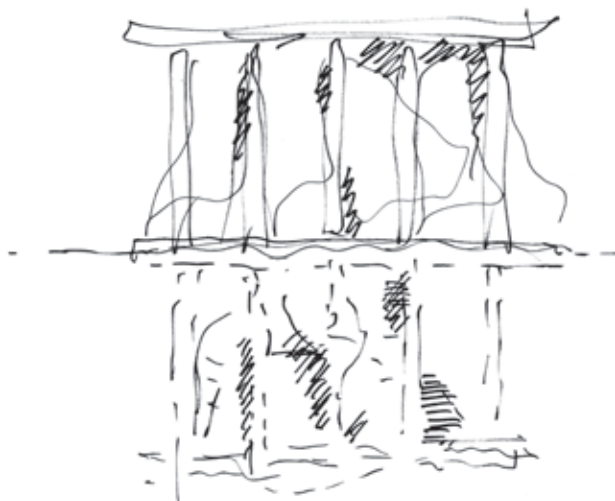
获奖：2014远东建筑奖佳作奖及最佳人气奖、2013台湾建筑奖 - 首奖、2013世界华人建筑师

设计大奖学术奖 - 优秀设计奖、2013获WAF世界建筑奖 - 宗教类决选

基地面积：27 936平方公尺

建筑面积：3 386.41平方公尺

摄影：Jeffrey Cheng





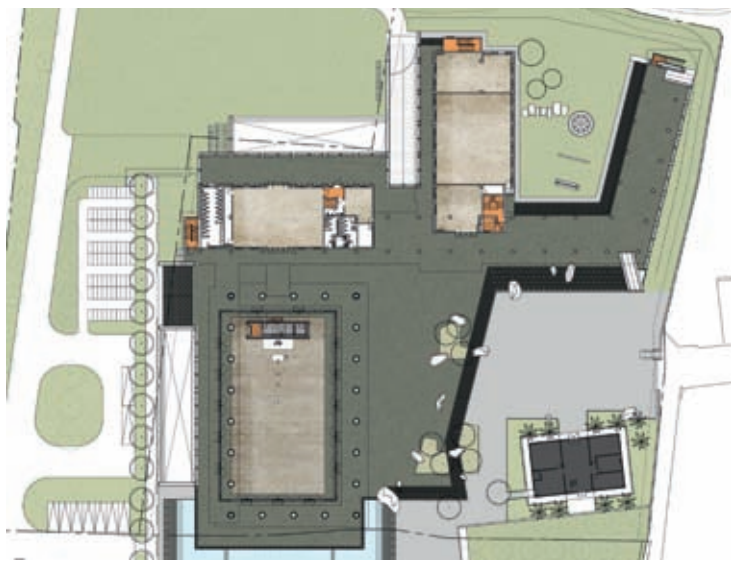
圣严法师：建道场需如“空中花，水中月”。

农禅寺及法鼓山佛教学院创办人圣严法师在被问及对未来寺庙的想法时表示，他曾在禅定冥想时“看到”寺庙的样貌——有如空中花，水中月，于是他说：“取名为水月道场吧。”

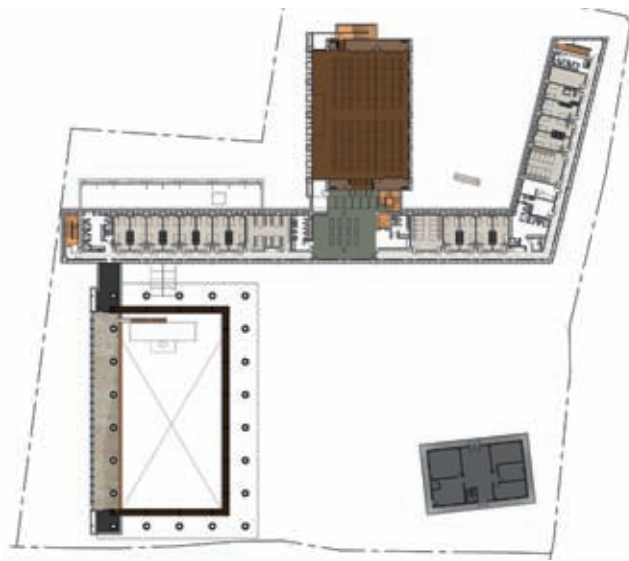




提於意云何如來可以具足諸相
 見不世世如來不應以其足
 諸相見何以知如來諸相具足
 即非具足名諸相具足諸相具足
 效勿謂如來作足念我當有所說
 法莫作是念何以故若人言如來
 有所說法即為謬誤不能解其所
 說故須善說法善說法可說是
 名說法爾時慧命須菩提白佛言
 世尊如行眾生於未來世說說
 法生信心不憍言須菩提非眾
 生非不眾生何以故須菩提眾生
 眾生者如來說非眾生是名眾生
 須菩提白佛言世尊佛得阿耨多
 羅三藐三菩提為無所得耶佛言
 如是如是須菩提我於阿耨多羅
 三藐三菩提乃至無有少法可得
 是名阿耨多羅三藐三菩提復次



一层平面图

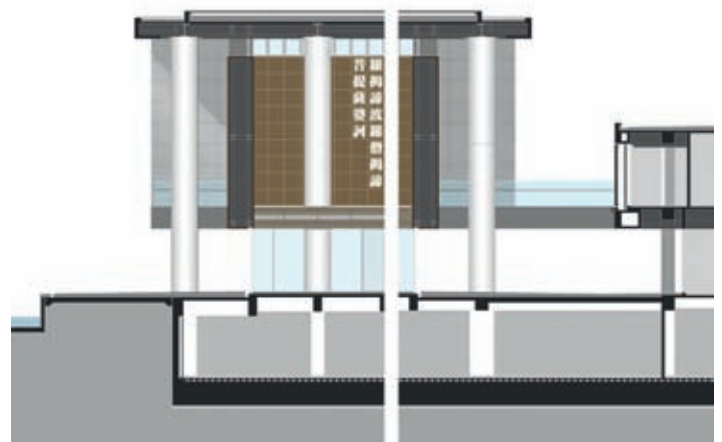
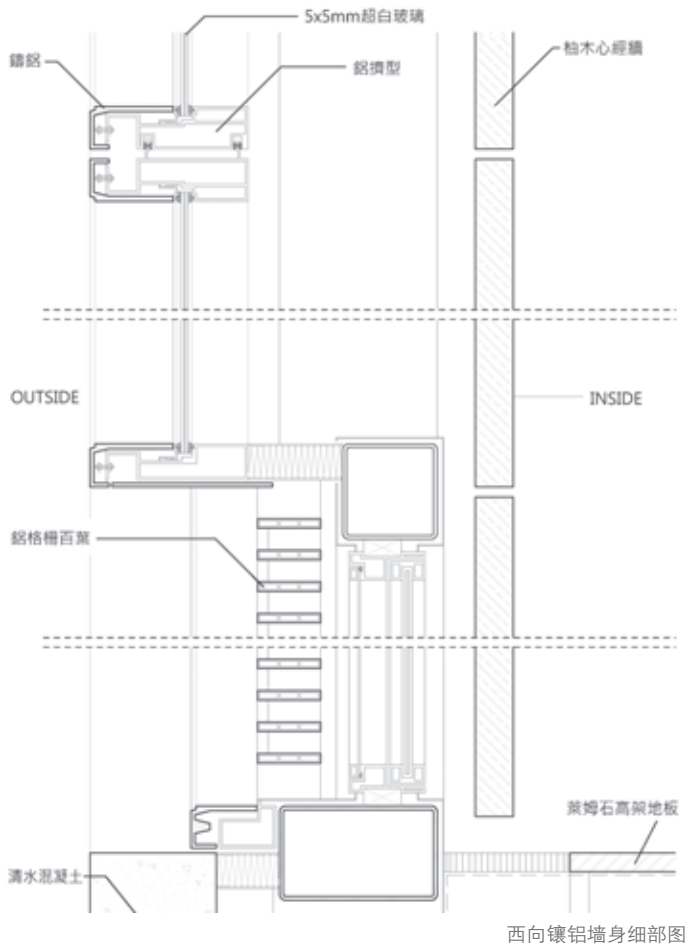


二层平面图

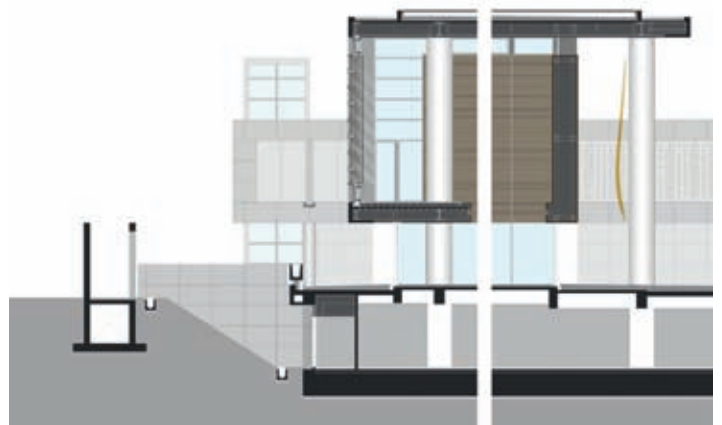


东立面图





东西向剖面图



南北向剖面图



坐落于广大关渡平原的农禅寺水月道场于是诞生。面向基隆河，背倚大屯山，利用这地灵人杰的环境，营造一处清雅幽静的宗教空间。访客一开始先穿越两面高度不同的墙，作为与外面高速公路之间的缓冲；一进入道场，即能看到远方的主讲堂，静静伫立于80公尺长的荷花池中。超大柱廊在池中的倒影，伴随着飞扬其间的金色帘幔，自成一虚幻雅致风光。主要材料为清水混凝土，设计上尽量摒除华丽色彩与装饰，以传达简朴的禅佛况味。大厅的下半部刻意运用透明设计，为上半部的木头“盒子”带来空悬于上的缥缈灵幻印象。

大厅西面厚实的木墙上用中文刻着著名的“心经”，当阳光透过镂刻的经文洒进来时，空间瞬间充满灵性的氛围。长廊外的金刚经则是在GRC预制装配板上用混凝土灌镂空的字，充当遮阳帘使用时更增添宗教意义。阳光洒落时，穿透经文，铭刻到内部表面，仿佛为众人揭示佛祖的悉心教诲，无声胜有声。 **AT**