



瑞士利斯塔尔巴塞尔州公共档案局

Public Records Office Canton Basel-landschaft, Liestal, Switzerland

业主 Canton Basel-Landschaft

建筑设计 EM2N Architekten

项目主管 Bernd Druffel

工程师 Walt + Galmarini Bauingenieure AG, Zurich (结构), Treuthardt Haustechnik, Binningen (机械),
K. Schweizer AG, Basel (电气)

摄影 Hannes Henz Architekturfotograf

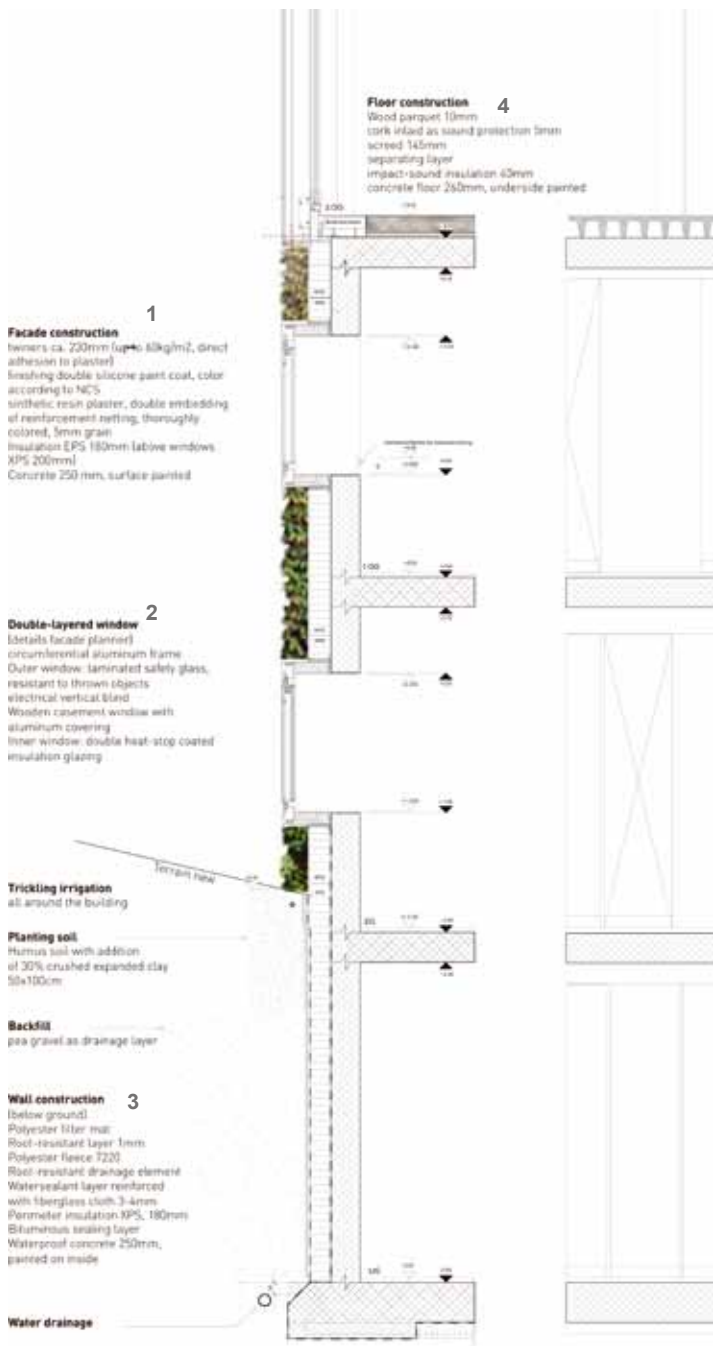
编译 吴春花

STAATSARCHIV
BASEL-LANDSCHAFT



公共档案局是里斯塔尔政治、经济和文化生活的记忆集合体，因此一个适合的城市位置和正确的建筑表达显得非常重要。

现存办公楼位于一片住宅区当中，这里被铁路线切断了与镇中心的联系，使得一个公共结构应有的特征也几乎难以表达出来。建筑师认为，设计需要在基地上将空间的数量加倍，以此来诠释出建筑应有的力量感和自信感。尽管竞赛明确说明不包括档案室部分，建筑师还是在档案室一侧增加了一个楼梯，进而使得改变后的空间不再是以水平向连接，而是以垂直方向组织。



1立面构造

攀援植物

双层硅树脂涂层双层人造石膏

隔离层EPS180mm

混凝土层250mm

2双层窗

四边为铝框

外部窗为安全玻璃

垂直电控百叶

外镀铝层的木窗

内部窗为双层隔热涂层玻璃窗

3地面以下墙体构造

聚酯过滤层

抵抗植物根系层1mm

聚酯羊毛状织物7220

抵抗植物根系排水层，外覆增强型纤维玻璃3~4mm

周边隔热层XPS180mm

沥青面层

防水混凝土层250mm

4楼地面构造

木地板10mm

内置软木5mm做隔声

砂浆层145mm

隔离层

密实隔声层40mm

混凝土地面260mm

5屋面构造

金属屋面层

隔离层

木板24mm

楔形间距排列的横梁

隔潮层

三层层压木板27mm

多细胞隔热层280mm

木梁100/280mm

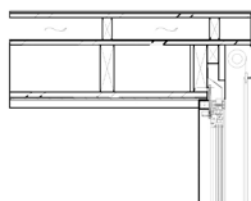
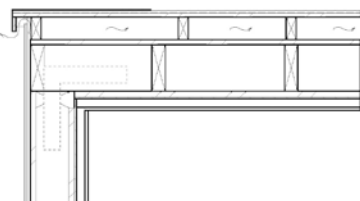
梁33mm

石膏板12.5mm

隔声板50mm

Roof construction 5

metal roofing layer
 separation layer
 boarding, 24mm
 wedge-shaped distance beams
 moisture-diffusing sealing layer
 three-layer laminated wood board, 27mm, glued and screwed to beams
 cellulose thermal insulation 280mm
 Wood Beams FKII 100/280mm (distance ca. 904mm)
 Kerto-Q Beam, 33mm, glued to wooden beams
 gypsum board 12.5mm
 Baswaphon acoustic board 50mm





通过在2层设置公共区域，来访者的休息空间被提升了，离开了原先狭窄的区域。玻璃屋顶使得新的公共空间与里斯塔尔城市空间衔接起来，垂直方向上空间的延伸也使得整个体量变得更加紧凑，原有空间与加建部分形成了一个整体。

档案室立面的最外层饰以常春藤植物，形成柔性基座。栽植的立面使建筑免受风雨的侵袭，进而形成一个温度平衡层，可以满足建筑的多种物理需求。同时栽植面也强调了建筑的独特功能，这个有机柔性立面将建筑与周围小尺度的绿色环境更加紧密地联系在了一起。