



金卫钧



唐佳



魏长才

金卫钧

北京市建筑设计研究院有限公司副总建筑师、第一设计所所长，教授级高级建筑师。

唐佳

北京市建筑设计研究院有限公司第一设计所副主任，国家一级注册建筑师、高级建筑师。

魏长才

北京市建筑设计研究院有限公司第一设计所建筑师，东南大学建筑学院硕士。

Architectural Design of Beijing Hotel in Minsk

明斯克北京饭店建筑设计

撰文 金卫钧 唐佳 魏长才 北京市建筑设计研究院有限公司第一设计所

明斯克北京饭店项目位于白俄罗斯首都明斯克，是中白两国间重要的友好合作项目，项目本身已经成为两国文化交融和传承的重要载体，具有独特的文化及历史意义，这也成为项目独有的特征。在这样的大背景下，设计中如何表现不同文化的特点，并将其高度融合，最终完成一个高品质的建筑作品成为设计中的最大挑战。

1 白俄自然文化分析

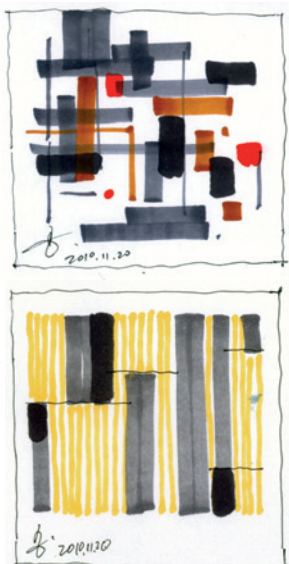
项目的最大特色在于文化的差异，对于文化层面的研究成为设计的关键环节，主要分为以下两个方面。

1.1 对于白俄文化的研究和理解

自然地理条件方面，白俄罗斯位于东欧平原西部的内陆国，属温和大陆性气候，自然环境非常好，国家森林覆盖绿很高，并享有“万湖之国”的美誉。明斯克市是白俄罗斯的政治、经济和文化中心，城市格局为典型的欧洲城市格局，在二战中城市损毁严重，目前城市的建筑基本为战后重建。项目位于明斯克列宁行政区，城市中心列宁街、斯维斯洛河及红军街之间的公园区，距市中心900m，地块两侧河流环抱，绿树成荫，环境清幽纯美，具有得天独厚的地理条件。



鸟瞰图



草图

历史、宗教、文化教育方面，白俄罗斯人是东斯拉夫族的一支，主要信仰东正教。受到民族传统特色及宗教特色的影响，白俄文化中对于白色非常喜爱，认为白色是纯真、洁净的象征。此外，白俄民众的环保意识非常强，国家对于自然生态的保护也非常重视，当地对于每棵树木都有明确的背案记录，不允许私自砍伐。

1.2 白俄对于中国文化的认识

白俄与中国保持着传统友好关系，在白俄的国家美术馆中就陈列了中国的绘画、瓷器、织锦等艺术品，对于中国的传统建筑也有专门的介绍，在其间还能看到中国国画大师齐白石的雕像。北京饭店的建设对于白俄进一步增进对中国文化的了解具有重要的推动作用。因此，在看待项目设计的角度上，应该更加注重白俄民众对于项目的感受和理解。

总的来说，白俄给人的印象是茂密高耸的白桦林、优美的芭蕾舞以及白墙金顶的东正教堂，城市宁静而安详。在这样的环境中，北京饭店将以一种平静、优雅的姿态融入这座如画般美丽的城市。因此，项目设计既要体现中国文化，又要表达对白俄文化的尊重，同时应注重生态环境保护与体现气候适应性。

2 文化性的表达

由于项目独特的文化意义，如何体现和表达这种文化属性是设计的关键所在。第一，整体定位上，根据其所处的优越自然环境，项目定位为城市花园酒店，以呼应优美的城市环境。第二，风格取向上，并未采用典型的中



透视图

式风格，而是通过提炼中白两国文化的特征元素，结合地域气候特征进行再创造，最终展现典雅、大气的现代风格，兼顾不同文化的相互认同。第三，充分尊重和利用文化地域的差异，为酒店创造独特的客户体验。第四，在建筑风格的表达上，追求内在空间与外部造型的高度统一性。

3 建筑空间与造型设计

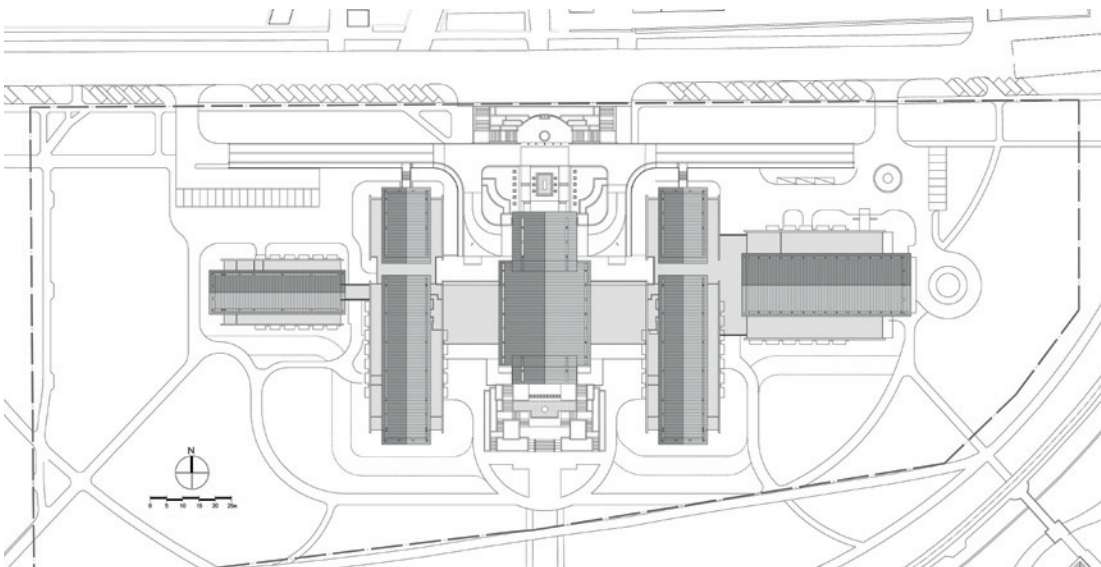
项目最为独特的优势在于异国文化的独特性和自然景观资源的优势，在建筑总体布局设计上充分利用和挖掘这两方面的特征。

3.1 总体布局

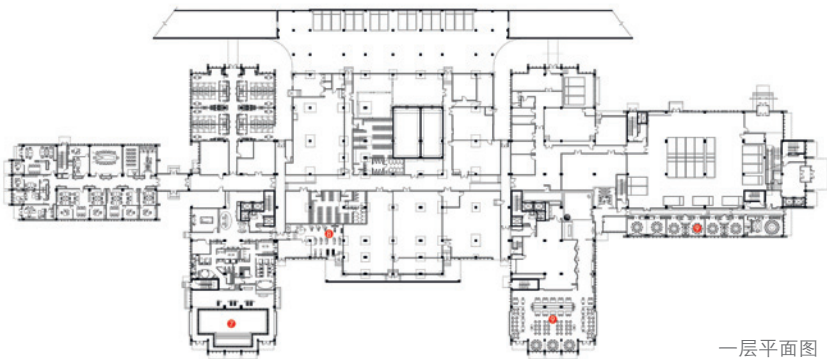
首先，在异国文化独特性方面，寻求中国建筑与白俄建筑在整体布局上的共同特征，即强调通过轴线控制建筑整体格局，强调空间序列感。总体布局采用风车状的布局形式，通过建筑功能将南北和东西两个轴线展开，以中式传统院落的“围合”概念为着手点，将建筑与用地自然环境有机地融为一体。建筑总体控制在3~7层，并在体量上寻求与当地城市尺度的协调。平面布置主要分为公共服务区（大堂、餐厅、健身、宴会等）、客房区、歌舞厅区、后勤办公区、机房区、车库区等。

其次，强化对于自然景观资源的挖掘。一方面体现为最大限度利用景观资源，提升项目品质；另一方面，对于自然景观资源的保护也是设计中的重要环节，也是尊重当地文化观念的重要体现。

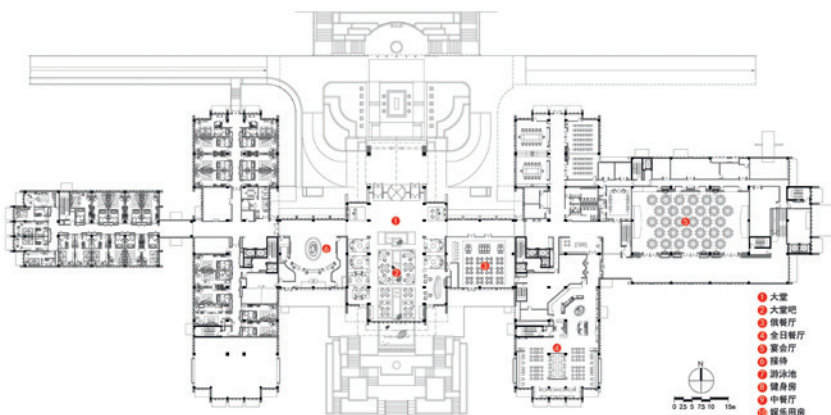
总体布局上，建筑北侧面向主要道路一侧，安排建筑主入口、宴会空间等对外公共功能区，通过北侧界面过滤较为嘈杂的城市环境。南侧临水则安排客房、餐厅等内部使用空间，强调私密性和环境品质，动静分区明确。建筑群落仿佛伸展的手臂，以博大的胸怀将自然环境纳入其中，充分体现“包容”这一传统理念。同时



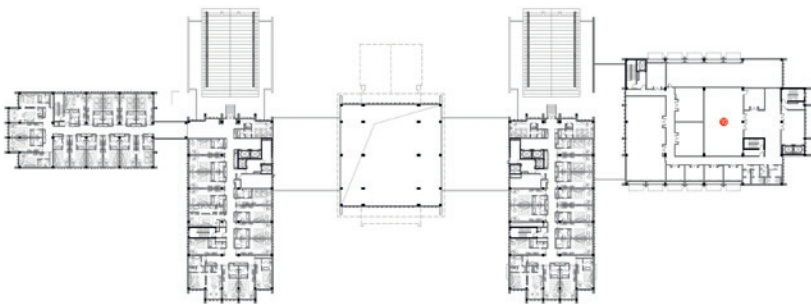
总平面图



一层平面图



二层平面图



四层平面图

建筑形体尽量集中，主要体量尽可能利用用地中树木较少的区域，最大限度地保护原始生态环境。对于需要砍伐和移栽的树木均进行了专门的设计，景观设计也是以修复原始形态为出发点，尽可能利用原始景观，不进行大规模的人工雕琢。

景观设计上，结合项目的用地情况，中心庭院构成整个区域的核心，成为大堂吧、中餐厅、SPA 所面向的主景观。庭院中采用叠水、卵石等形式和材料，勾勒出别致的风景。入口处在保持一定围合度的同时尽可能开放，在叠水池的中央布置一个中国结雕塑，回形和穿插塑造出中空而连续的造型，体现出白中文化的交流。在面河区域布置有青石路、自然草坡等，安静优雅，在建筑与自然间构筑起舒缓的过渡空间。

酒店沿斯维斯洛河景观呈分散式布局，高低错落，客房及主要功能用房均面向树林及水面，使这一自然景观得到充分利用。主入口从 4.2m 标高进入，向下最低到达 ±0.000m 树林层，保证主要客房皆有水景可观。机房区集中设置在入口广场下部。

大堂是饭店问候客人最为重要的区域。为了最大程度利用自然景观，大堂设置于建筑二层，大堂内设计无边水池延伸至室外景观，拉近了客人与自然的空间距离，创造出典雅、宁静的空间氛围。在大堂中设计现代的中式雕塑，体现了酒店的文化特征。

因历史和文化的的原因，明斯克现有的五星级酒店客房面积均较小。在整体空间尺度上，为保证酒店公共区域及客房的较高标准，整个建筑采用 9m × 9m 的轴线网，局部根据建筑体型的变化相应调整。4.5m 同时也是标准客房的开间尺寸。较大的面宽尺寸可以使客人更加充分地享受自然环境。

3.2 建筑造型设计

因整个项目地处白俄罗斯，具有典型的地域色彩，建筑造型遵循优雅、特色、传统、文化的设计原则，强调整体风格的地域性和文化性，既要体现白俄的自然文



大堂吧



客房透视图



大堂效果图



俄式餐厅



总统套房

化，又要具备中式建筑的内在特征。整个建筑群体的造型注重不同体块和材料的组合，以传统地方建筑的构件为元素，构建与众不同的文化特性，成为一道独特的风景线。

建筑风格以传统中式建筑为出发点，将坡屋顶、白墙、灰瓦等作为主要元素，并加以提炼、升华，使其兼具现代气息，白色墙面的使用也恰恰契合了白俄人喜爱白色的民族传统。立面处理则以现代主义的简约为主要手法，采用虚实对比，体现中国水墨画中黑白灰的独特意境，在细部处理中采用象征性的设计手法，抽象表达中国传统建筑中的马头墙等元素，简洁而不乏趣味，将中式传统风格以现代主义的语言表达得淋漓尽致。同时在色彩上点缀一些中国传统的红色以及当地白桦林的木色等，体现了建筑对传统文化的传承和对本地文化的尊重。

3.3 室内设计

室内设计延续了建筑外立面的节奏感和线条感，以适宜欧洲人的生活习惯为主，并适当融入了镂空花窗等部分中国元素。色彩方面，将室外立面元素中的天然木色与黑白灰的色彩关系引入室内，并增添少量的红色，渲染出独特的中西结合的韵味；纹理方面，用更加现代的手法诠释、简化了传统纹样中蕴含的精神，比如用横竖相间的线条传递古典镂空窗的意蕴。大堂、接待台、餐厅等公共区域适当运用木材作为装饰，散发出温馨、舒缓的情调；客房等部位选用了更为简洁、大气的样式，适当引入当地文化元素作为修饰，赋予整个酒店更广泛的适应性。



接待台



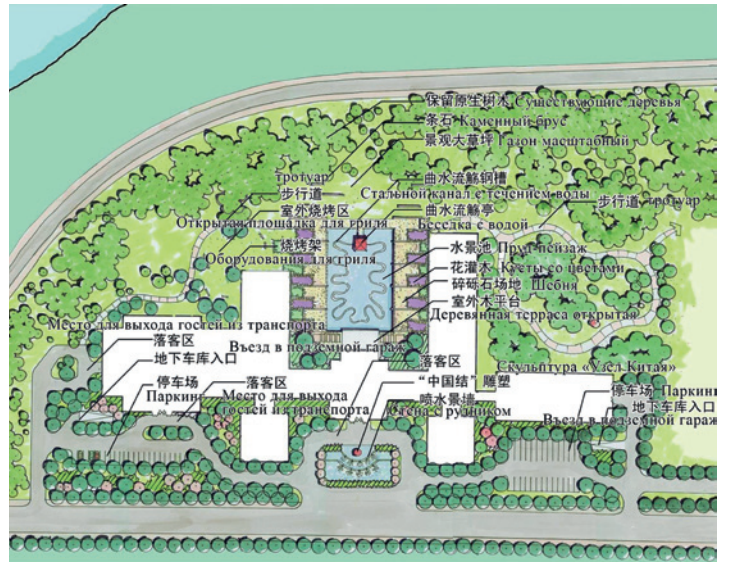
走道



标准间



卫生间



景观意向

4 交通组织

设计中强调动静分区，建筑用地北侧贴临城市道路，南侧为斯维斯洛河，用地主要出入口沿建筑北侧设置，中部为步行入口，建筑东西两侧分设机动车入口，用地南侧原则上为步行景观空间，仅在南侧景观中考虑隐形消防环路。行人出入口中，进入基地的行人主要是酒店顾客、宴会顾客、娱乐顾客、管理办公人员。酒店顾客主要从用地中部北侧进入，宴会顾客及娱乐顾客从用地东北侧入口进入。地面停车位在建筑东西两侧树林中穿插解决，以减少对原有树木的破坏，建筑首层北侧及东侧设置少量车库，以解决客人及后勤管理人的停车问题。

5 结语

明斯克北京饭店设计通过对两国文化的深入研究和高度提炼，充分体现了两国优秀文化的交融，以典雅、大气的姿态自然融入到这座优美的城市，以纯洁、高贵的气质静静地坐落在斯维斯洛河畔。明斯克北京饭店也将会成为两国人民友好的使者，不断传承两国人民间的友谊。▲

项目名称：明斯克北京饭店

建设地点：白俄罗斯明斯克市列宁区列宁街斯维斯洛河与红军街之间的公园区

项目业主：明斯克北京饭店责任有限公司

总用地面积：42 293.5m²

总建筑面积：32 909m²

建筑层数：地上7层

设计时间：2010年~2012年

竣工时间：建设中

项目经理：金卫钧

方案设计人：金卫钧、解钧、唐佳、魏长才

设计团队：解钧、唐佳、魏长才、白文娟、田卓勋、谢一忱

室内设计：金螳螂建筑装饰股份有限公司

景观设计：北京市住宅建筑设计研究院有限公司

灯光设计：北京金时佰德技术有限公司

酒店管理公司：首旅建国酒店管理有限公司